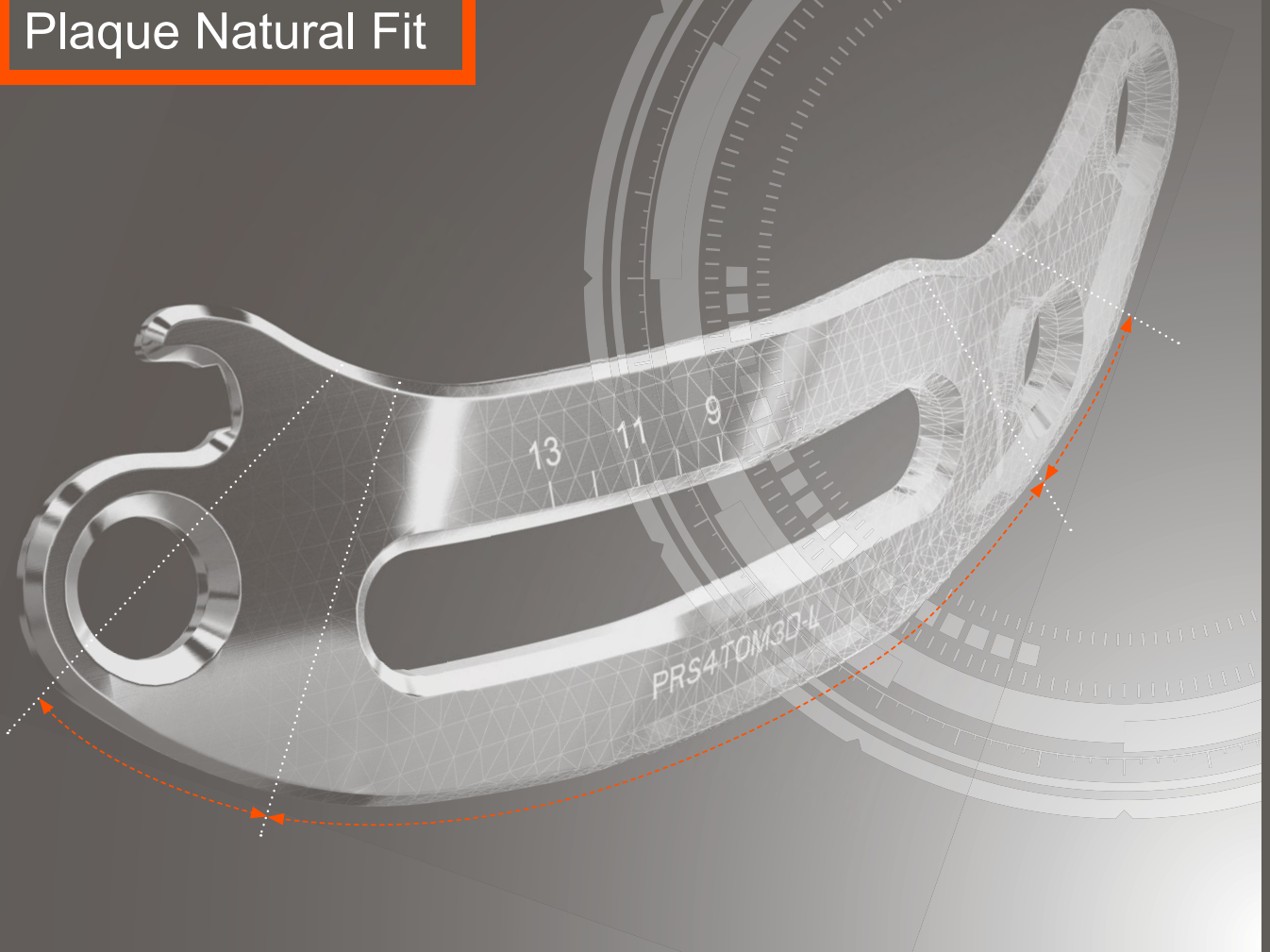


Global D  
Arsenal  
thérapeutique

Plaque Natural Fit



## Plaque mandibulaire anatomique

Ajustable sur site



Partenaire de vos chirurgies

Fort d'un recul clinique et industriel de **plus de 20 ans en chirurgie maxillo-faciale**, Global D est aujourd'hui **leader français** dans cette spécialité.

Accompagnés de notre Bureau d'Etudes assurant à nos clients une évolution permanente, nous concevons en collaboration avec les chirurgiens des gammes de **produits d'ostéosynthèse innovants**.

**Fruit d'une collaboration avec le Docteur Nicolas BEDHET**, chirurgien maxillo-facial, la plaque Natural Fit est née de son expérience sur plus de 5000 mandibules dont 2000 cas avec conformation de plaques anatomiques.

Ceci nous a conduit à modéliser en 3D **trois formes anatomiques moyennes de corticale externe** au niveau de la zone de l'ostéosynthèse, et ce lors de différents déplacements et pour différents types de mandibules.

## La genèse d'une plaque mandibulaire optimale...

La plaque Natural Fit a été conçue pour répondre au mieux aux exigences d'une plaque mandibulaire d'ostéosynthèse « idéale », à savoir :

- Etre **réglable sur le site de l'ostéosynthèse** sans avoir à démonter l'ensemble de la plaque et des vis
- Avoir une **rigidité optimale** pour limiter l'immobilisation post-opératoire des maxillaires, permettre une mobilisation très précoce des A.T.M et maintenir, au cours de la consolidation, le déplacement mandibulaire voulu par le chirurgien, en particulier dans la fermeture ou l'abaissement de l'angle mandibulaire
- Avoir une **conformation anatomique 3D** permettant de s'adapter à la majorité des types de mandibule et de déplacement, et évitant toute conformation manuelle complémentaire (et donc limiter les contraintes sur le matériau et garantir le maintien de la position et du déplacement souhaités)
- Avoir un **rôle de conformation** du bord basilaire au niveau du trait d'ostéotomie
- Permettre un **bon positionnement condylien** dans sa cavité lors de l'ostéosynthèse, sans compression et avec une instrumentation adaptée

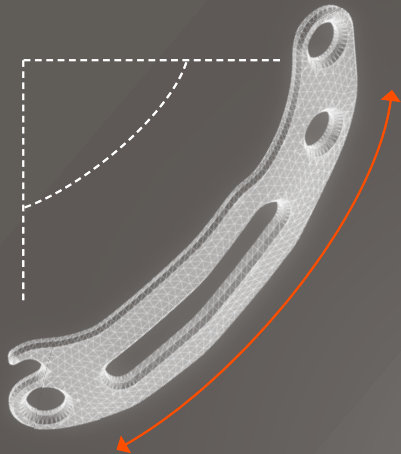


## Caractéristiques de la Plaque Natural Fit

La plaque anatomique Natural Fit a été conçue avec une conformation 3D initiale permettant de s'adapter au mieux à la forme des corticales externes de la majorité des types de mandibule tout en limitant les contraintes au niveau des A.T.M (compression ou torque).

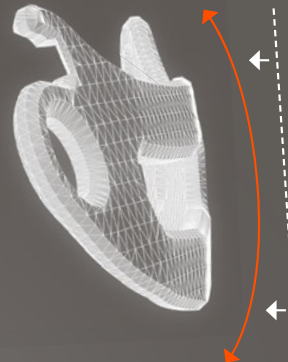
### Alignement des 4 trous sur un arc de cercle (grand axe arciforme) pour :

- Entraîner une rotation horaire du condyle lors de l'ostéosynthèse et ainsi ne pas faire de compression postérieure de l'A.T.M
- Suivre la forme du bord basilaire et ainsi limiter le problème de l'encoche basilaire lors des avancées importantes



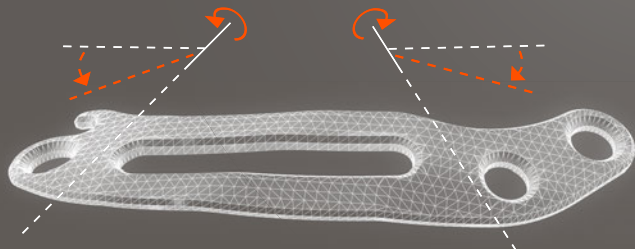
### Profil concave

Pour une bonne adaptation à la corticale externe



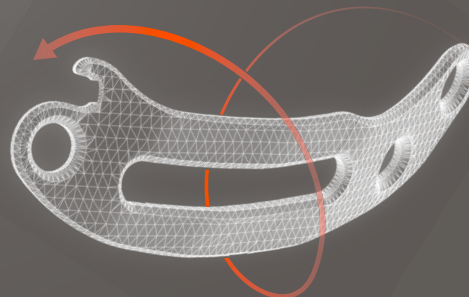
### Extrémités proximale et distale incurvées

Evitant les contraintes au niveau des A.T.M



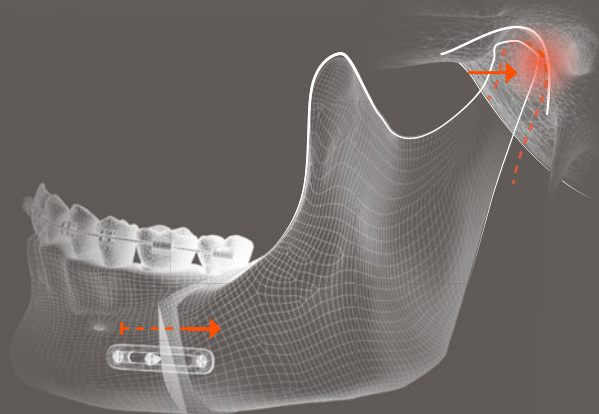
### Conformation spiroïdale suivant son grand axe

Evitant les contraintes au niveau des A.T.M

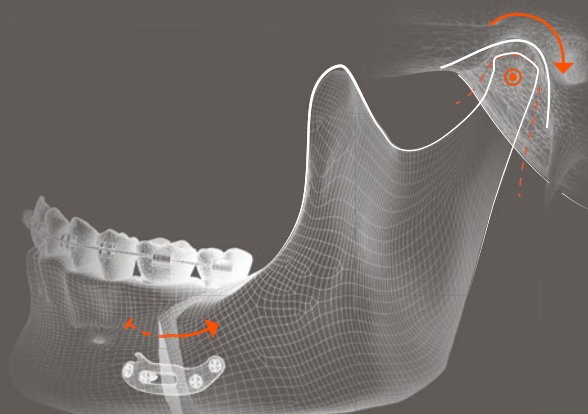


### La plaque ajustable sur site Natural Fit permet :

- Un réglage sur site de l'ostéosynthèse sans avoir à démonter l'ensemble du matériel
- Un positionnement condylien optimal et sans compression lors de l'ostéosynthèse



Plaque standard



Plaque anatomique Natural Fit

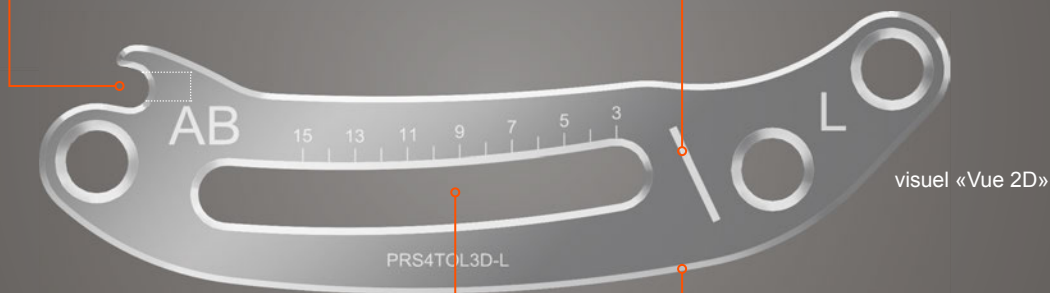
# Caractéristiques de la Plaque Natural Fit

## Encoche

permettant, à l'aide d'un pousse-plaque, le bon positionnement de la plaque et de l'A.T.M lors de l'ostéosynthèse

## Repère de positionnement du bord antérieur de la valve externe

permettant un positionnement adéquat de la plaque



## Glissière graduée en millimètres

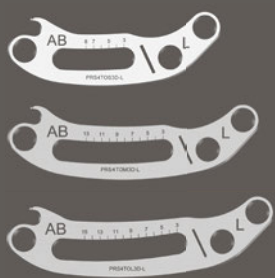
permettant d'indiquer et contrôler le déplacement du corps mandibulaire

## Plaque d'épaisseur 0.8 mm

en titane grade IV (T60) assurant une rigidité optimale pour maintenir le déplacement effectué, limiter l'immobilisation post-opératoire des mâchoires et permettre une mobilisation très précoce des A.T.M

## Références disponibles

### Plaque à glissière Natural Fit - 0.8 mm (T60)



Code couleur	Longueur	Avancée max. en mm	Rigidité	Référence côté gauche	Référence côté droit
Violet	Courte	8	++	PRS4TOS3D-L	PRS4TOS3D-R
	Moyenne	13		PRS4TOM3D-L	PRS4TOM3D-R
	Longue	15		PRS4TOL3D-L	PRS4TOL3D-R

<b>Solution stérile Easytek</b> (Pack contenant 1 plaque, 2 vis Ø 2 mm long. 5 mm, et 2 vis Ø 2 mm long. 6 mm)	Violet	Courte	8	++	ERS4TOS3D-L	ERS4TOS3D-R
		Moyenne	13		ERS4TOM3D-L	ERS4TOM3D-R
		Longue	15		ERS4TOL3D-L	ERS4TOL3D-R



ZI de Sacuny - 118 avenue Marcel Mérieux - 69530 Brignais - France  
 tél. +33 (0)4 78 56 97 00 - fax +33 (0)4 78 56 01 63 - [www.globald.com](http://www.globald.com)

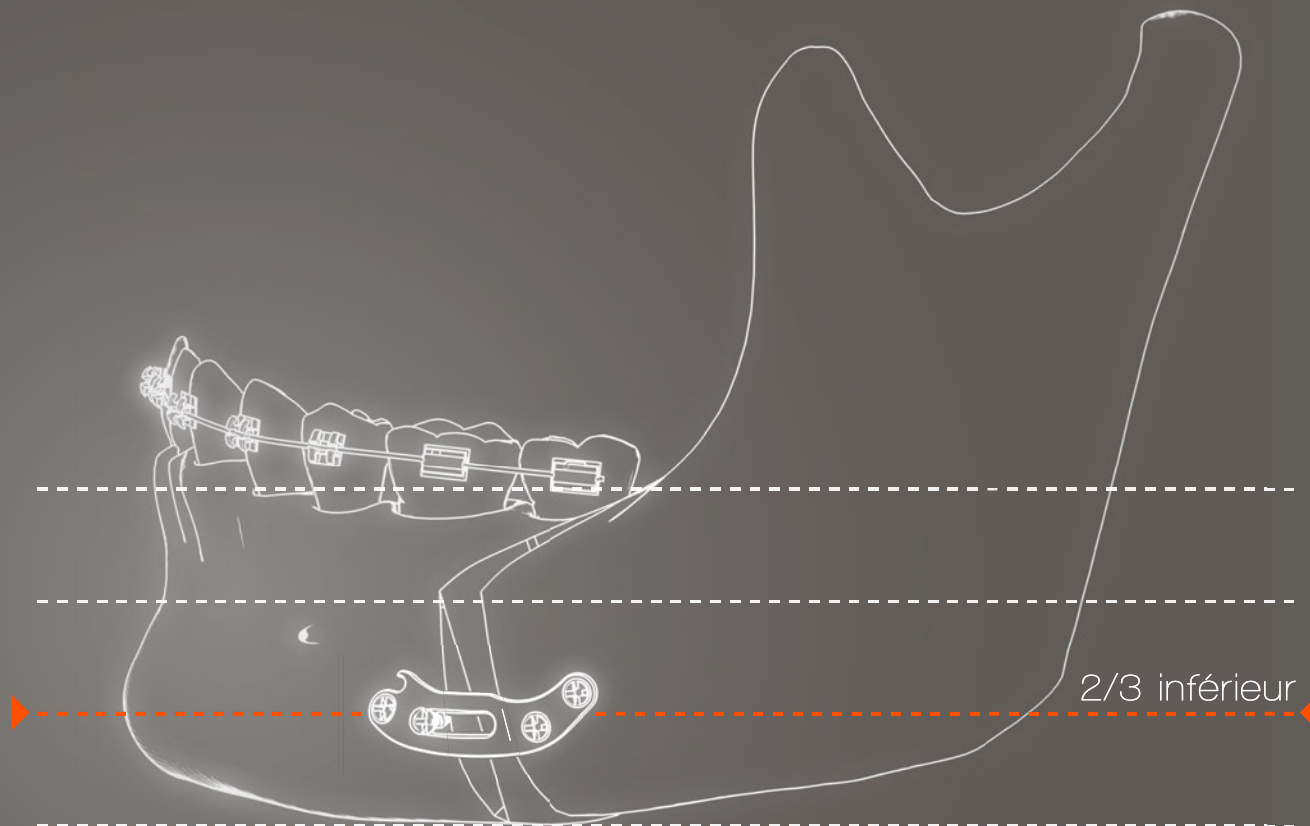
La plaque Natural Fit et les vis d'ostéosynthèse sont des dispositifs médicaux appartenant à la classe IIb et les ancillaires des dispositifs de classe I. Ces produits sont conçus et fabriqués par la société Global D conformément aux directives CE 93/42/CEE et 2007/47/ CE. Les plaques et les vis sont remboursées par le régime de la sécurité sociale. Pour tout complément d'information, se référer aux instructions mentionnées dans la notice d'utilisation.



## Principes d'utilisation

Le grand axe horizontal de la plaque doit être :

- Parallèle au bord basilaire
- Positionné au deux tiers inférieurs de la hauteur de la branche horizontale de la mandibule



### Positionnement de la plaque sur le fragment distal :

- **Etape 1.** Placer la plaque à l'aide du trait de repère de positionnement, puis visser la 1ère vis (longueur 5 mm)\* au niveau du tiers inférieur de la valve externe, dans le troisième trou de la plaque, à 3 mm du trait distal d'ostéotomie
- **Etape 2.** Visser la 2ème vis (longueur 6 mm)\* dans le trou le plus distal de la plaque en vérifiant le parallélisme de la plaque au bord basilaire

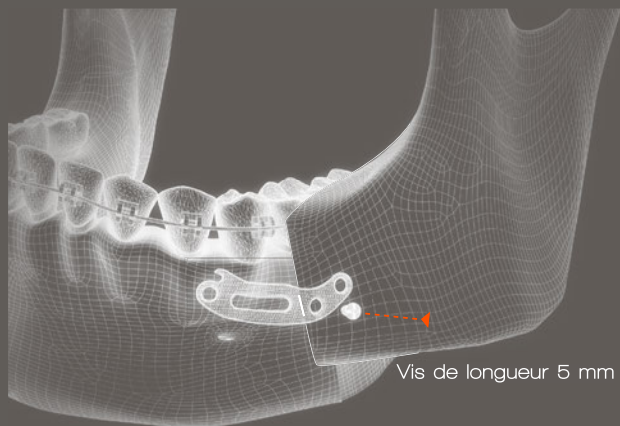
### Synthèse de la plaque sur le fragment proximal :

- **Etape 3.** Repositionner le condyle et l'A.T.M à l'aide du pousse-plaque\*\* placé dans l'encoche de la plaque
- **Etape 4.** Visser la 3ème vis (longueur 6 mm)\* dans la glissière, à 3 mm du trait d'ostéotomie, pour fixer le déplacement du corpus
- **Etape 5.** Après déblocage intermaxillaire et vérification de l'occlusion, ajuster si besoin la position du corpus en dévissant légèrement la vis dans la glissière, puis visser la 4ème vis (longueur 5 mm)\* dans le trou le plus antérieur

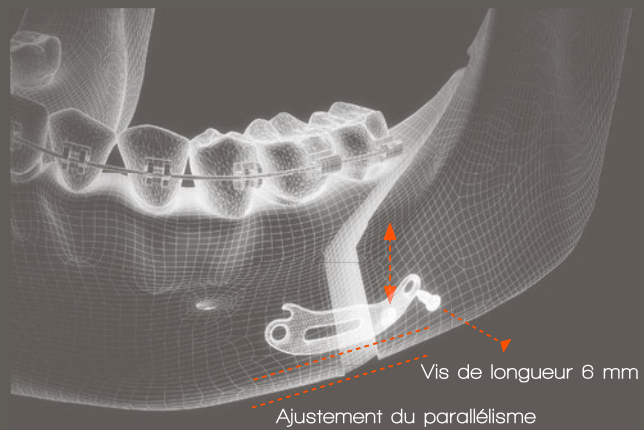
\* Plaque compatible avec les vis ORTRAUTEK, Ø 2 mm, longueur 5 mm (VA2KL5) et longueur 6 mm (VA2KL6)

\*\* Référence du pousse-plaque : IPPNF

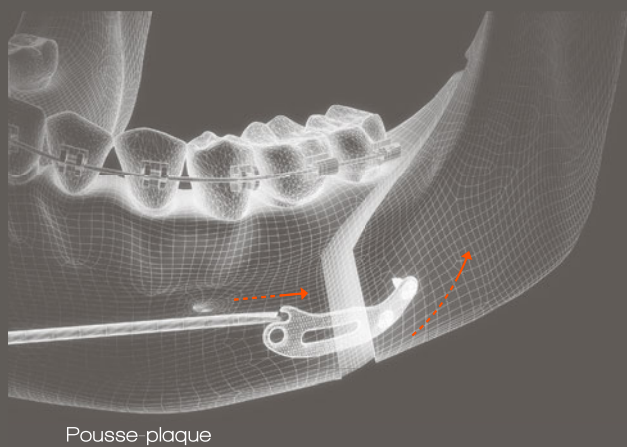
## Etape 1



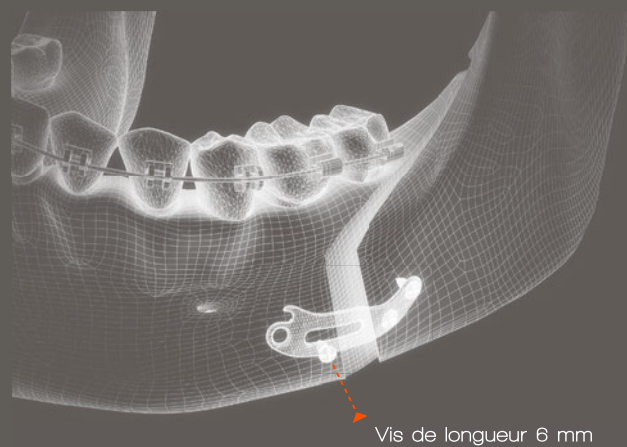
## Etape 2



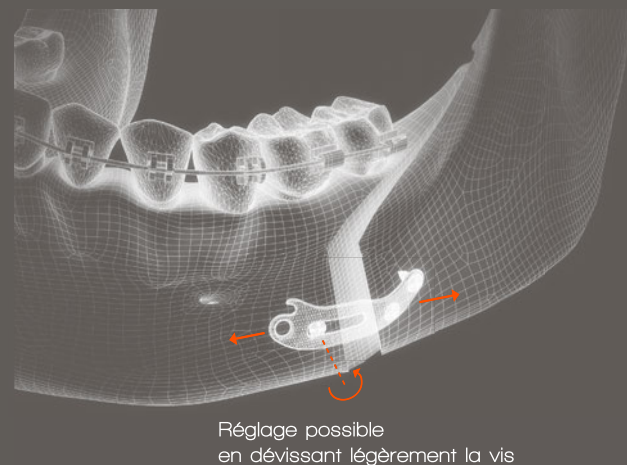
## Etape 3



## Etape 4



## Etape 5



## Etape 5

